

- |                  |              |
|------------------|--------------|
| 1. 手動スイッチ        | 6. ゲイン調整器    |
| 2. 動作表示ランプ       | 7. リモート端子    |
| 3. 演奏スピード調節器     | 8. タイマー端子    |
| 4. 切換スイッチ        | 9. ヒューズホルダ   |
| 5. ラインアウトDINソケット | 10. AC電源ソケット |

■ 概 要

本機は、「ウエストミンスターの鐘」のメロディーを電子式に演奏することができるもので、主に時刻報知用として使用できます。

■ 仕 様

電源電圧 AC 100V 50/60Hz  
 消費電力 7VA(演奏時), 5VA(無信号時)  
 出力電圧 0dBV(600Ω純抵抗負荷)  
 (2.8Vp-pゲイン調整器 MAX)

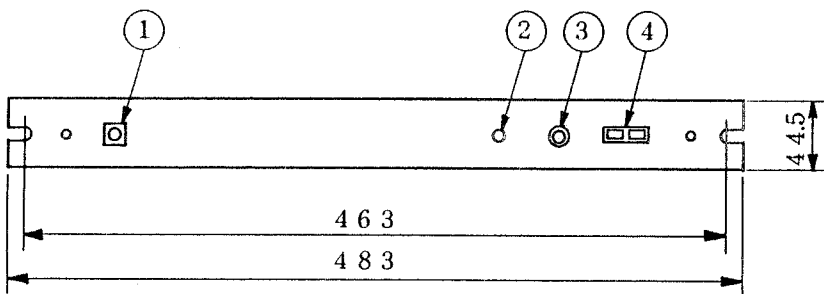
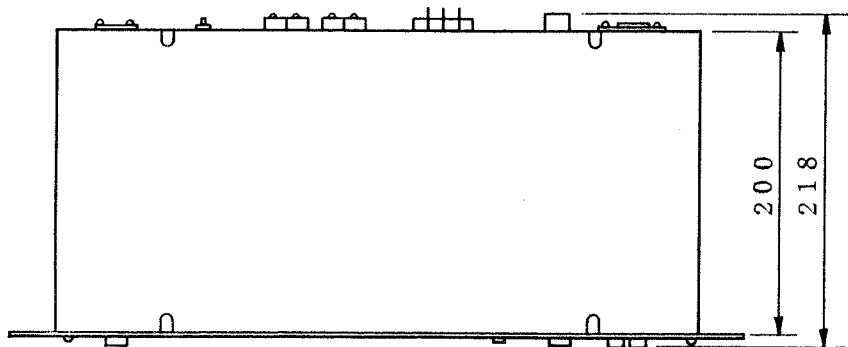
出力インピーダンス 600Ω  
 S/N 60dB以上  
 リモート端子接点容量 AC250V 8A  
 DC24V 5A

動作時間 時報信号が入ってから、又は手動演奏スイッチを押してからチャイムの演奏が始まるまで2~8秒  
 リモート端子 短絡時は 同時

演奏スピード 10~50秒  
 使用温度範囲 0℃~+55℃  
 曲 目 「ウエストミンスターの鐘」  
 パネル面仕上 マンセル7.5B 4.7/2 近似色(ノーランドグレー)

重 量 半艶消 メラミン焼付塗装  
 3kg

自動・手動演奏, 休止の切換スイッチ 及び手動スイッチ付  
 表示ランプは 動作中のみランプ点灯



品名	エレクトロチャイム(ウエストミンスターの鐘)	品番	KT-011N	作成		承認		図番	06A86027...4
----	------------------------	----	---------	----	--	----	--	----	--------------